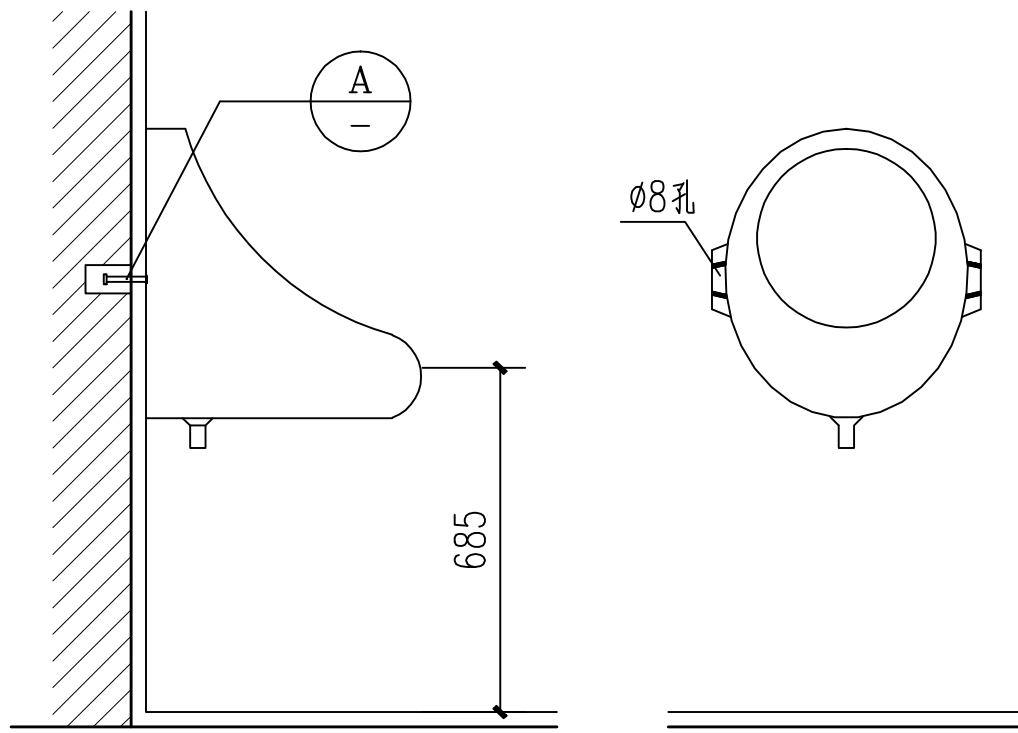
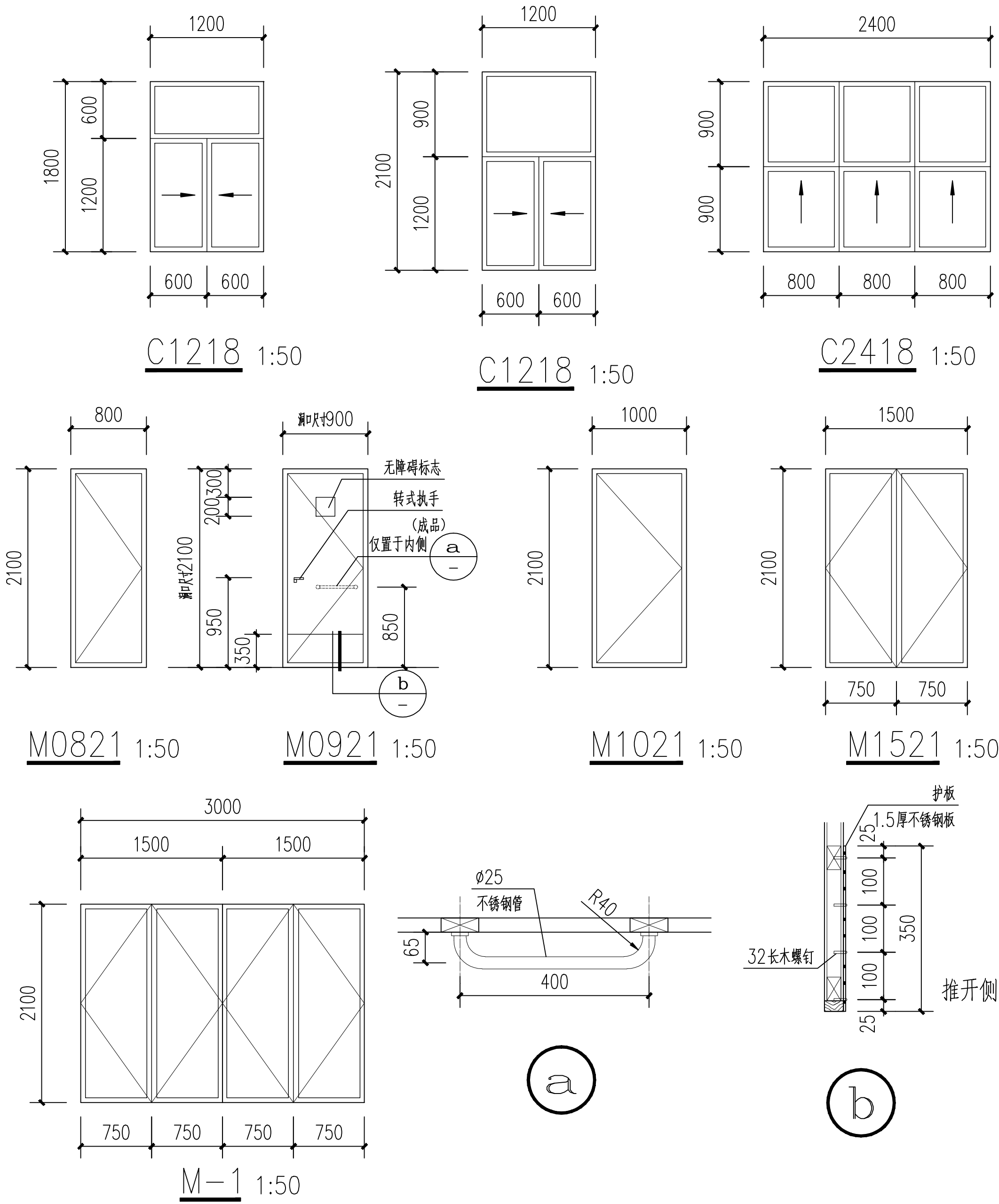


门窗表

类型	设计编号	洞口尺寸(mm)	数量	选用标准图集	备注
普通门	M0821	800X2100	9	详本页	平开木夹板门
	M0921	900X2100	1	详本页	平开木夹板门
	M1021	1000X2100	25	详本页	平开木夹板门
	M1521	1500X2100	2	详本页	平开木夹板门
	M-1	3000X2100	2	详本页	断热铝合金中空安全玻璃平开门
	M1521a	1500X2100	2		双向平开木夹板门
普通窗	C1218	1200X1800	56	详本页	断热铝合金中空玻璃推拉窗
	C1221	1200X2100	53	详本页	断热铝合金中空玻璃推拉窗
	C2415	2400X1500	1	详本页	铝合金单层玻璃推拉窗

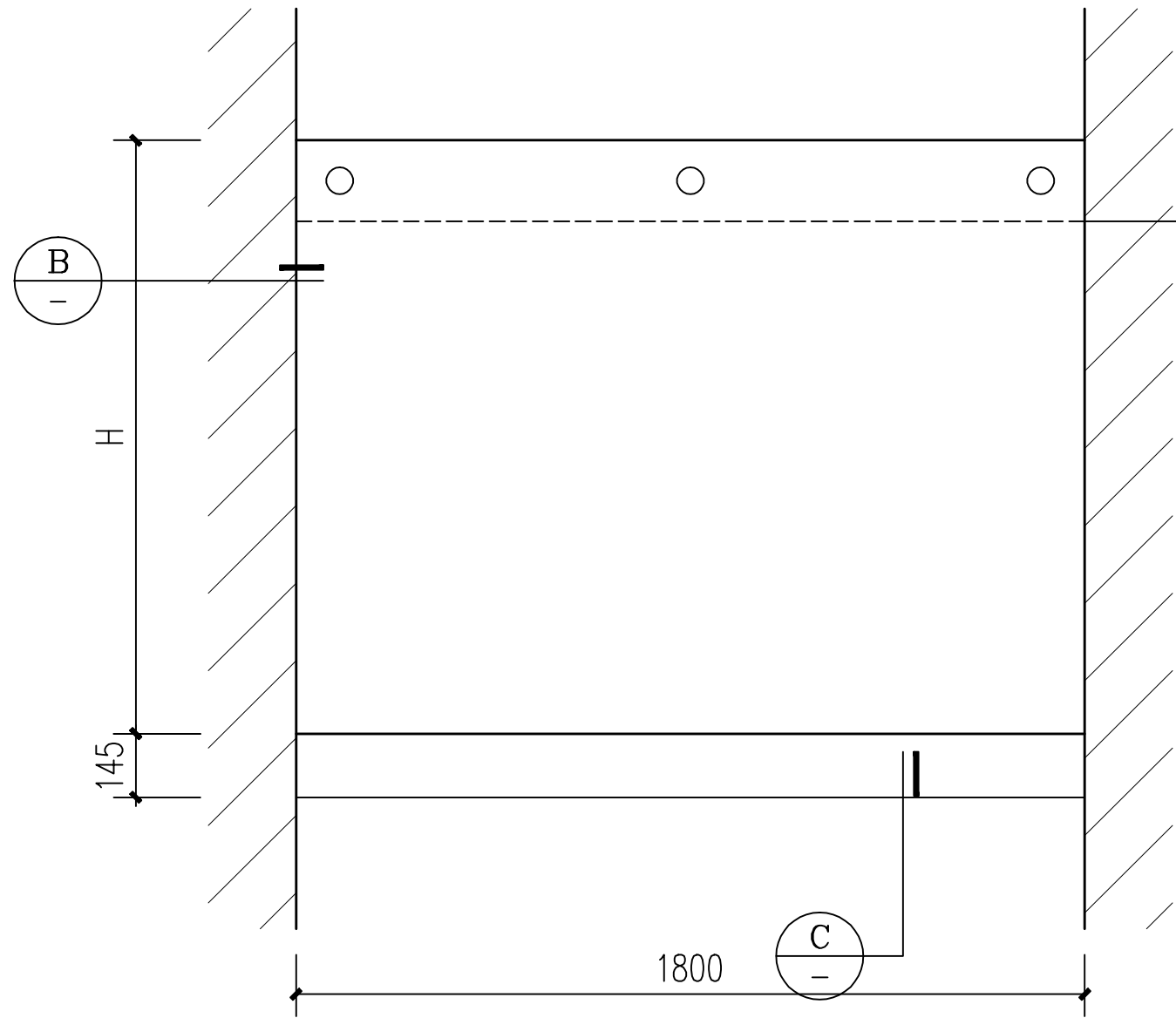
注：
1.同一门窗编号可能左右对称，加工安装前须与平面图核对开启方向，避免五金件安装错误；防火门窗须满足GB50016-2006，7.5要求；所有窗均选用断热铝合金窗。门窗框料大小由门窗厂家根据当地风压计算确定。
2.图中尺寸均指门窗洞口尺寸，门窗数量以实际数量为准，门窗洞口经实际测量后制作安装。
3.单扇面积大于1.5m²的玻璃均选用安全玻璃。玻璃门及高度低于500mm高的窗均应采用安全玻璃。
4.平开中空钢化玻璃门的玻璃厚度应满足《建筑玻璃应用技术规程》第7.1.1的规定



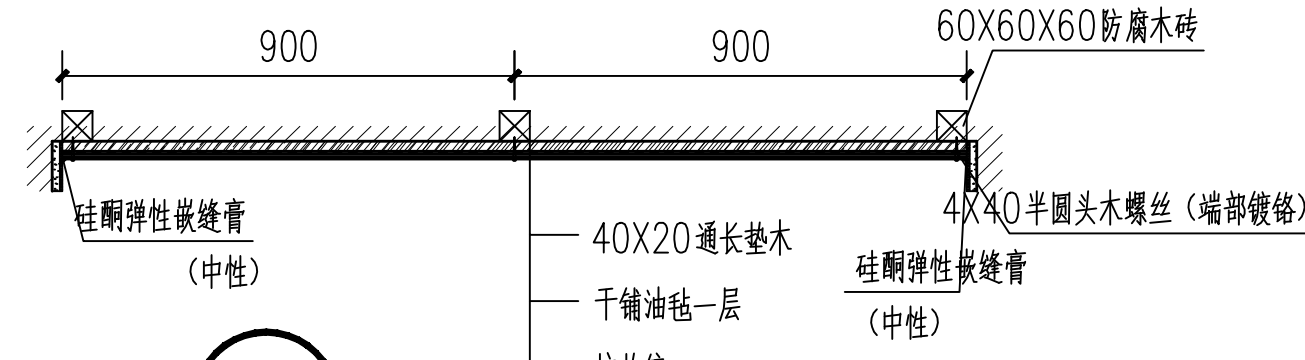
侧立面

立面

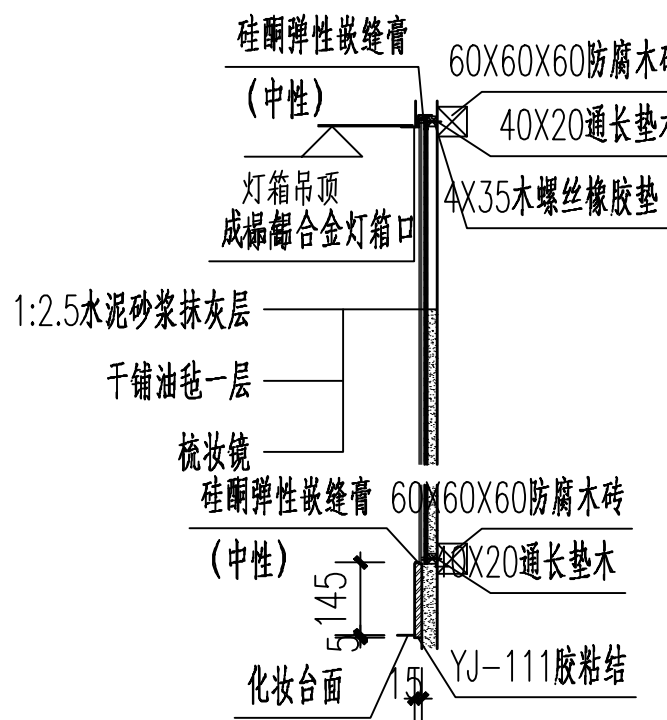
① 小便器安装图 1:10



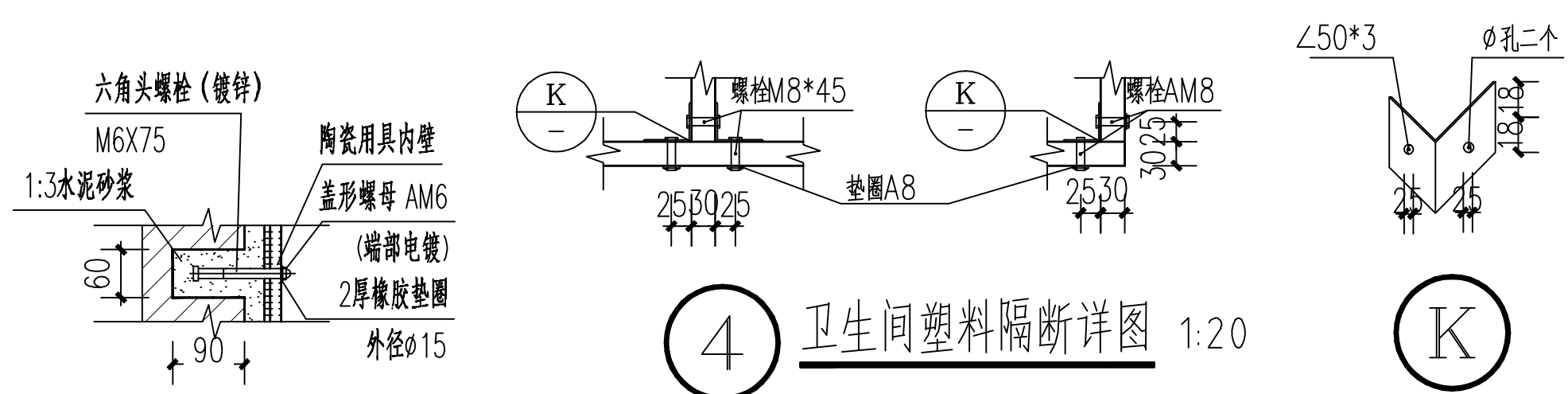
② 梳妆镜详图 1:20



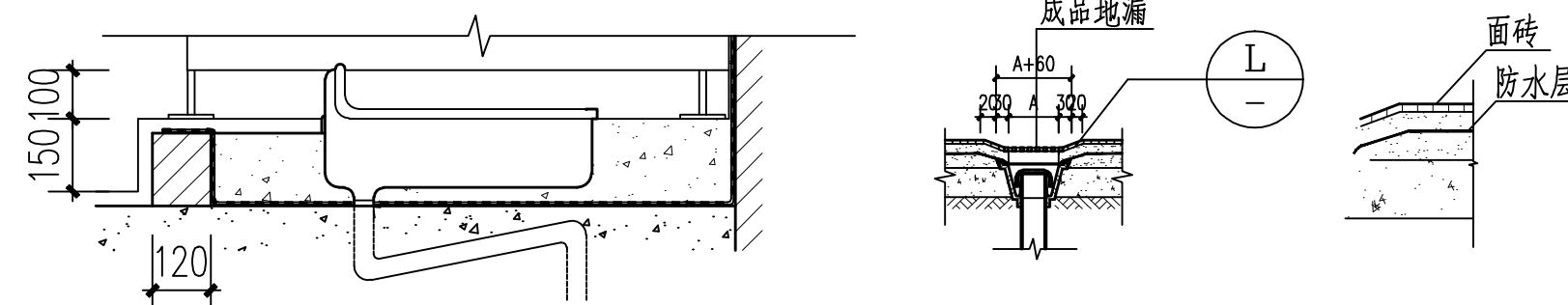
③



④



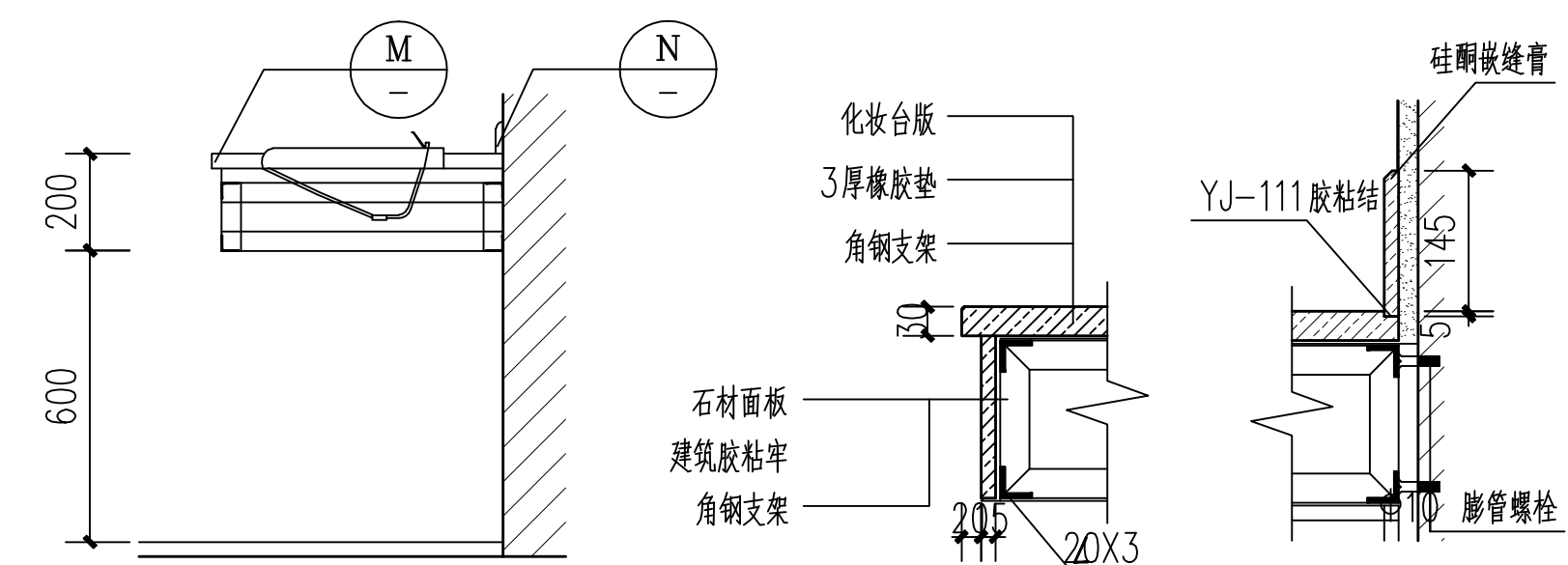
⑤



⑥ 蹲便器详图 1:20

⑦ 地漏详图 1:20

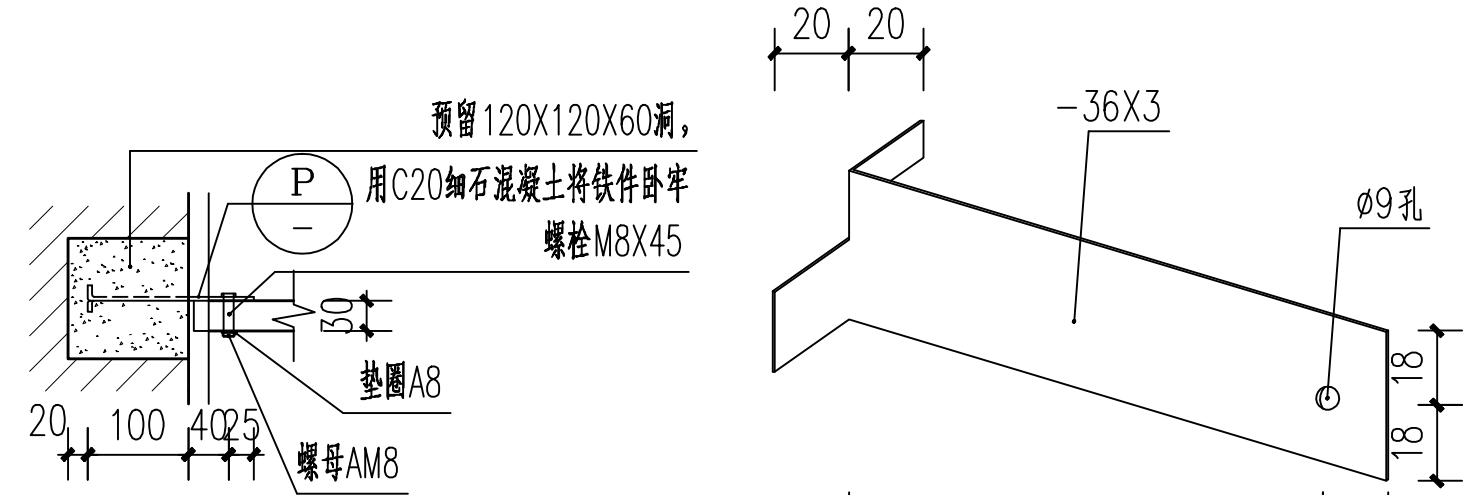
⑧



⑨ 化妆台详图 1:20

⑩

⑪



⑫

⑬ 卫生间塑料隔断详图 1:20

⑭

机械工业第六设计研究院有限公司				援苏丹恩图曼职业培训中心项目 生活楼									
工程设计证书 综合资质甲级A141001996 号													
技术总负责人		审 核		马聚伟		合同号		(2012)工设(一) 046号		签订日期		2012年11月	
项目总负责人		校 对		潘建军		阶 段		施工图		设计日期		2013年06月	
项目负责人		专业负责人		张健怀		张 次		第10 张		共 12 张			
项目主管		设 计		张盼盼		图号		Y001-301-11-10					
专 业 会签人		审 定		杨献军		制 图		张盼盼					
						专业		建筑		比例		1:50	